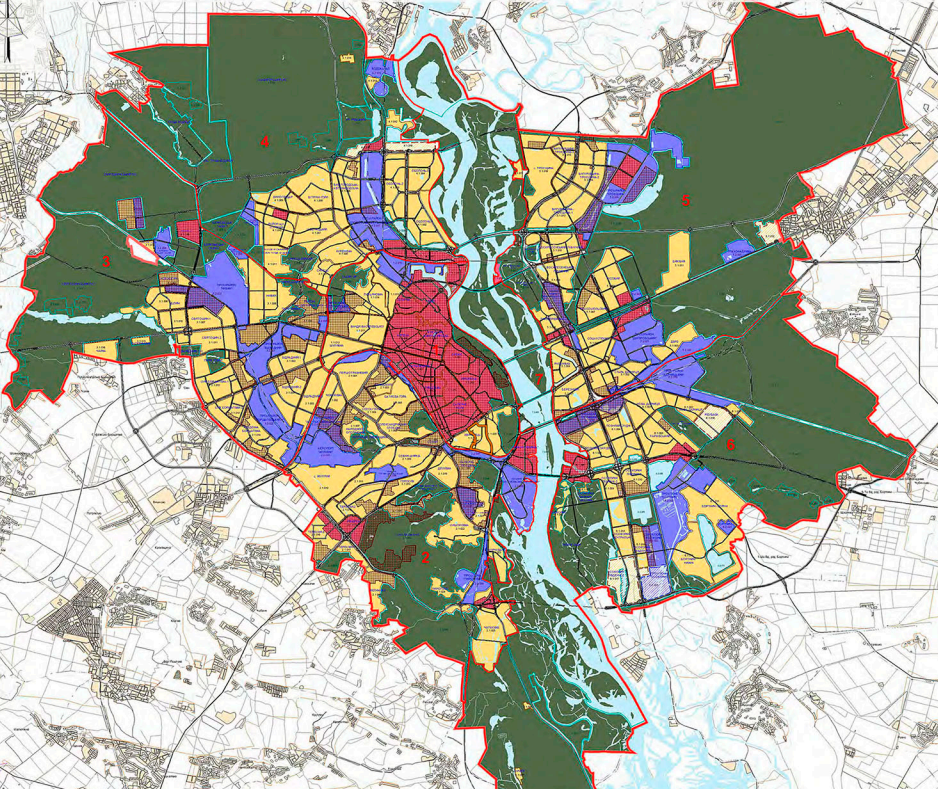


СХЕМА РОЗТАШУВАННЯ ТЕРИТОРІЇ В СТРУКТУРІ МІСТА ПЛАНУВАЛЬНА СТРУКТУРА МІСТА



ГМ



УМОВНІ ПОЗНАЧЕННЯ

-  МІСЬКА МІСЬКА
-  МІСЬКА ПЕРИ-ПЕРИ-ПЕРИ-ПЕРИ
-  МІСЬКА ПЕРИ-ПЕРИ-ПЕРИ-ПЕРИ
-  МІСЬКА ПЕРИ-ПЕРИ-ПЕРИ-ПЕРИ
-  МІСЬКА ПЕРИ-ПЕРИ-ПЕРИ-ПЕРИ
-  МІСЬКА ПЕРИ-ПЕРИ-ПЕРИ-ПЕРИ
-  МІСЬКА ПЕРИ-ПЕРИ-ПЕРИ-ПЕРИ
-  МІСЬКА ПЕРИ-ПЕРИ-ПЕРИ-ПЕРИ
-  МІСЬКА ПЕРИ-ПЕРИ-ПЕРИ-ПЕРИ
-  МІСЬКА ПЕРИ-ПЕРИ-ПЕРИ-ПЕРИ
-  МІСЬКА ПЕРИ-ПЕРИ-ПЕРИ-ПЕРИ
-  МІСЬКА ПЕРИ-ПЕРИ-ПЕРИ-ПЕРИ
-  МІСЬКА ПЕРИ-ПЕРИ-ПЕРИ-ПЕРИ
-  МІСЬКА ПЕРИ-ПЕРИ-ПЕРИ-ПЕРИ
-  МІСЬКА ПЕРИ-ПЕРИ-ПЕРИ-ПЕРИ

1:1,000

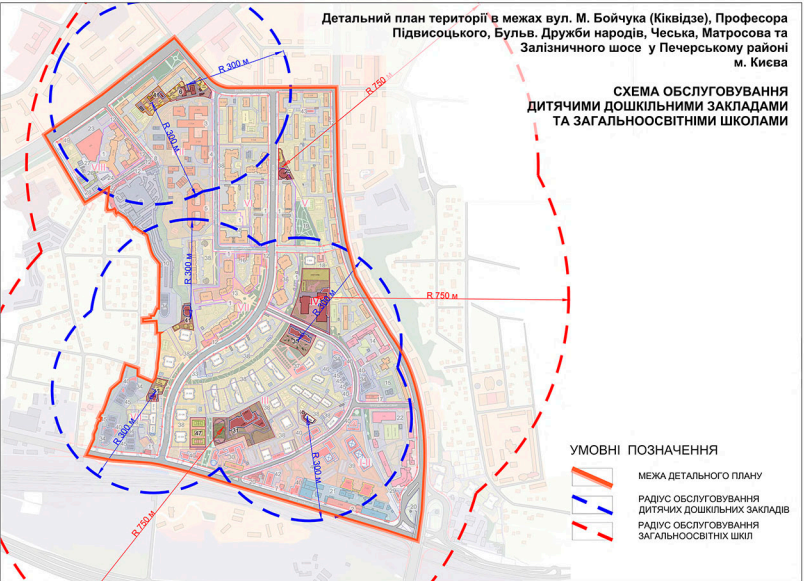
**МІСЦЕ РОЗТАШУВАННЯ ДІЛЯНКИ ПРОЕКТУВАННЯ
В ПЛАНІ МІСТА**






ДІЛЯНКА ПРОЕКТУВАННЯ

Детальний план території в межах вул. М. Бойчука (Кіквідзе), Професора Підвисоцького, Бульв. Дружби народів, Чеська, Матросова та Залізничного шосе у Печерському районі м. Києва

**СХЕМА ОБСЛУГОВУВАННЯ
ДИТЯЧИМИ ДОШКІЛЬНИМИ ЗАКЛАДАМИ
ТА ЗАГАЛЬНООСВІТНІМИ ШКОЛАМИ**



УМОВНІ ПОЗНАЧЕННЯ

-  МЕЖА ДЕТАЛЬНОГО ПЛАНУ
-  РАДІУС ОБСЛУГОВУВАННЯ ДИТЯЧИХ ДОШКІЛЬНИХ ЗАКЛАДІВ
-  РАДІУС ОБСЛУГОВУВАННЯ ЗАГАЛЬНООСВІТНІХ ШІКІЛ

**ДЕТАЛЬНИЙ ПЛАН ТЕРИТОРІЇ В МЕЖАХ ВУЛ. М. БОЙЧУКА (КІКВІДЗЕ),
ПРОФЕСОРА ПІДВИСОЦЬКОГО, БУЛЬВ. ДРУЖБИ НАРОДІВ, ЧЕСЬКА,
МАТРОСОВА ТА ЗАЛІЗНИЧНОГО ШОСЕ У ПЕЧЕРСЬКОМУ РАЙОНІ М. КИЄВА
ПЛАН ІСНУЮЧОГО ВИКОРИСТАННЯ ТЕРИТОРІЇ
М 1:2000**

ЕКСПЛІКАЦІЯ

- ІСНУЮЧІ**
- 1 ТОВ "Прайм будінвест"
 - 2 МПП фірма "Голок"
 - 3 Гаражі (Генеральна прокуратура України)
 - 4 Британська міжнародна школа
 - 5 Київська міська клінічна лікарня №12
 - 6 Центральна районна поліклініка
 - 7 Дитяча клінічна лікарня №7
 - 8 Дошкільний навчальний заклад №265
 - 9 Дошкільний навчальний заклад №720
 - 10 ТОВ "САНТАС"
 - 11 ЗАТ "Агробуд-1"
 - 12 Гаражно-будівельний кооператив "Академічний"
 - 13 Гаражно-будівельний кооператив "Дніпро"
 - 14 ТОВ "ШАТО-ІНВЕСТ"
 - 15 ВАТ "Автодосервіс"
 - 16 ВАТ Український науково дослідний інститут водогосподарсько-екологічних проблем "УНДІВЕП"
 - 17 Гаражно-будівельний кооператив "Дружба-2"
 - 18 НДІ Спецматеріалів
 - 19 ТОВ "Єврокінобуд"
 - 20 Водопровідна насосна станція ПЕАС та НВС
 - 21 База УЖХ
 - 22 ТОВ "КАМАТЕК"
 - 23 ЗАТ "АТП 13069"
 - 24 Гуртожиток
 - 25 Київська міська дирекція українського державного підприємства поштового зв'язку "Укрпошта"
 - 26 ТОВ "Юніком" ЛТД
 - 27 Державне підприємство "Будівельне управління ГУ МВС України в м. Києві"
 - 28 ПАТ Акціонерна компанія "Київводоканал"
 - 29 Комунальне підприємство "Дирекція будівництва шляхово-транспортних споруд м. Києва"
 - 30 Комунальне підприємство "Спеціалізоване управління протизсувних підземних робіт"
 - 31 ТОВ "Печерська автомобільна компанія"
 - 32 ПП "Аво-Сервіс"
 - 33 Гаражно-будівельний кооператив "Арсеналець-1"
 - 34 Кооператив "Ветеран" по експлуатації гаражів для зберігання транспортних засобів

- 35 ТРЦ "Lipsky Дворик"
- 36 Під'їздна залізнична колія
- 37 Київський державний інститут декоративно-прикладного мистецтва і дизайну ім. Михайла Бойчука
- 38 Підземний гараж
- 39 Центр східної культури "Мічі"
- 40 Державна установа "Центр охорони здоров'я тварин"
- 41 Новопечерська школа
- 42 Тенісні корти
- 43 Спортивний комплекс
- 44 Парк
- 45 Департамент експлуатації водопровідного господарства ПАТ "Акціонерна компанія "Київводоканал"
- 46 Бізнес-центр
- 47 Спільне підприємство у формі ТОВ "ФІТО СО.ЛТД". ПП "Лотос центр"
- 48 ТОВ "БРИЗ-2006"
- 49 Комунальне підприємство "ПЕЧЕРСЬКЕСЕРВІС"/ ТОВ "Планета кави"
- 50 ВАТ "Київський впровадзувальний завод інноваційних засобів та автоматизації"
- 51 ТОВ "Мега сейф"
- 52 ТОВ "Сервіс-Центр"
- 53 Державне територіально-галузеве об'єднання "Південно-Західна залізниця"
- 54 Національний транспортний університет
- 55 ТЦ "NOVUS"
- 56 Український державний науково-дослідний і проєктний інститут цивільного сільського будівництва "УкрНДІПротивісільбуд"
- 57 ВАТ В З П-2
- 58 Філіал теплої мережі Київенерго
- 59 ТОВ "СІВ АВТО"
- 60 Департамент експлуатації водопровідного господарства ПАТ "Акціонерна компанія "Київводоканал"
- 61 Комунальне підприємство "Київгастрас"

УМОВНІ ПОЗНАЧЕННЯ

ТЕРИТОРІЯ ЖИТЛОВОЇ ЗАБУДОВИ

- ІСНУЮЧІ**
- САДИБНОЇ ЖИТЛОВОЇ ЗАБУДОВИ
 - БАГАТОКВАРТИРНОЇ БАГАТОПОВЕРХОВОЇ ЖИТЛОВОЇ ЗАБУДОВИ
 - БАГАТОКВАРТИРНОЇ БАГАТОПОВЕРХОВОЇ ЖИТЛОВОЇ ЗАБУДОВИ, ЩО БУДУЄТЬСЯ
 - ЗМІШАНА БАГАТОКВАРТИРНА ЖИТЛОВА ЗАБУДОВА ТА ГРОМАДСЬКА ЗАБУДОВА
- ТЕРИТОРІЯ ГРОМАДСЬКОЇ ЗАБУДОВИ**
- ОБ'ЄКТИВ ТОРГОВЕЛЬНО-ПОБУТОВОГО ПРИЗНАЧЕННЯ ТА НАУКОВИХ ІНСТИТУТІВ
 - УСТАНОВ ОСВІТИ
 - УСТАНОВ ОХОРОНИ ЗДОРОВ'Я

КОМУНАЛЬНІ ТА ВИРОБНИЧІ ТЕРИТОРІЇ

- ПРОМИСЛОВІ ТА НАУКОВО-ВИРОБНИЧІ
- КОМУНАЛЬНО-СКЛАДСЬКІ
- ІНЖЕНЕРНОГО ОБЛАДНАННЯ
- ТЕРИТОРІЇ ЗЕЛЕНИХ НАСАДЖЕНЬ
- ЗЕЛЕНІ НАСАДЖЕННЯ МІКРОРАЙОННОГО ЗНАЧЕННЯ
- ЗЕЛЕНІ НАСАДЖЕННЯ ЗАГАЛЬНОГО КОРИСТУВАННЯ
- ТЕРИТОРІЇ
- ВУЛИЦЬ ТА ДОРІГ
- ПРОЇЗДІВ

ІНШІ ТЕРИТОРІЇ

- ПЕРСПЕКТИВНА ГРОМАДСЬКА ЗАБУДОВА
- ПЕРСПЕКТИВНА ЖИТЛОВА ЗАБУДОВА
- НЕ НАДАНІ У ВЛАСНІСТЬ ЧИ КОРИСТУВАННЯ
- ДИТЯЧИХ МАЙДАНЧИКІВ
- СПОРТИВНИХ МАЙДАНЧИКІВ
- МЕЖІ
- КАДАСТРОВИХ ДІЛЯНОК
- РОЗРОБКИ ДЛП
- ЧЕРВОНІ ЛІНІЇ
- МЕЖІ НАЗЕМНО-ПІДЗЕМНИХ ПАРКІНГІВ

Зм.					Договір № 1507/187/ДПТ				
Київ					ДЕТАЛЬНИЙ ПЛАН ТЕРИТОРІЇ В МЕЖАХ ВУЛ. М. БОЙЧУКА (КІКВІДЗЕ), ПРОФЕСОРА ПІДВИСОЦЬКОГО, БУЛЬВ. ДРУЖБИ НАРОДІВ, ЧЕСЬКА, МАТРОСОВА ТА ЗАЛІЗНИЧНОГО ШОСЕ У ПЕЧЕРСЬКОМУ РАЙОНІ М. КИЄВА				
ГП	Арх.	Індок.	Підп.	Дата	АРХІТЕКТУРНО-ПЛАНУВАЛЬНА ОРГАНІЗАЦІЯ ТЕРИТОРІЇ				
Виконав	Сібілова І.О.	Виконав	Венчук Н.О.	Перевіряв	Льонча А.В.	Стадія	Аркуш	Аркушів	ДПТ
ПЛАН ІСНУЮЧОГО ВИКОРИСТАННЯ					M 1:2000				



ДЕТАЛЬНИЙ ПЛАН ТЕРИТОРІЇ В МЕЖАХ ВУЛ. М. БОЙЧУКА (КІКВІДЗЕ), ПРОФЕСОРА ПІДВИСОЦЬКОГО, БУЛЬВ. ДРУЖБИ НАРОДІВ, ЧЕСЬКА, МАТРОСОВА ТА ЗАЛІЗНИЧНОГО ШОСЕ У ПЕЧЕРСЬКОМУ РАЙОНІ М. КИЄВА

СХЕМА ІСНУЮЧИХ ПЛАНУВАЛЬНИХ ОБМЕЖЕНЬ
М 1:2000



ЕКСПЛІКАЦІЯ

№	Існуючі	№	Існуючі
1	ТОВ "Прайм Будінвест"	34	Кооператив "Ветеран" по експлуатації гаражів для зберігання транспортних засобів
2	МПП фірма "Голік"	35	ТРЦ "Літський Дворик"
3	Гаражі (Генеральна прокуратура України)	36	Під'їзна залізнична колія
4	Британська міжнародна школа	37	Київський державний інститут декоративно-прикладного мистецтва і дизайну ім. Михайла Бойчука
5	Київська міська клінічна лікарня №12	38	Підземний гараж
6	Центральна районна поліклініка	39	Центр східної культури "Міч"
7	Дитяча клінічна лікарня №7	40	Державна установа "Центр охорони здоров'я тварин"
8	Дошкільний навчальний заклад №265	41	Новопечерська школа
9	Дошкільний навчальний заклад №720	42	Тенісні корти
10	ТОВ "САНТАС"	43	Спортивний комплекс
11	ЗАТ "Агробуд-1"	44	Парк
12	Гаражно-будівельний кооператив "Академічний"	45	Департамент експлуатації водопровідного господарства ПАТ "Акціонерна компанія "Київводоканал"
13	Гаражно-будівельний кооператив "Дніпро"	46	Бізнес-центр
14	ТОВ "ШАТО-ІНВЕСТ"	47	Спільне підприємство у формі ТОВ "FITO CO.LTD". ПП "Лотос центр"
15	ВАТ "Автосервіс"	48	ТОВ "БРІЗ-2006"
16	ВАТ Український науково дослідний інститут водогосподарсько-екологічних проблем "УНДІВЕП"	49	Комунальне підприємство "ПЕЧЕРСЬКСЕРВІС"/ ТОВ "Планета кави"
17	Гаражно-будівельний кооператив "Дружба-2"	50	ВАТ "Київський впродувальний завод інноваційних засобів та автоматизації"
18	НДІ Спецматеріалів	51	ТОВ "Мега сейф"
19	ТОВ "Єврокнобуд"	52	ТОВ "Сервіс-Центр"
20	Водопровідна насосна станція ПЕАС та НВС	53	Державне територіально-галузеве об'єднання "Південно-Західна залізниця"
21	База УЖЖ	54	Національний транспортний університет
22	ТОВ "КАМАТЕК"	55	ТЦ "NOVUS"
23	ЗАТ "АТП 13069"	56	Український державний науково-дослідний і проєктний інститут цивільного авіаційного будівництва "УкрНДПротівильсьбуд"
24	Гуртожиток	57	ВАТ В З П-2
25	Київська міська дирекція українського державного підприємства поштового зв'язку "Укрпошта"	58	Філіал теплої мережі Київенерго
26	ТОВ "Юніком" ЛТД	59	ТОВ "СІВ АВТО"
27	Державне підприємство "Будівельне управління ГУ МВС України в м. Києві"	60	Департамент експлуатації водопровідного господарства ПАТ "Акціонерна компанія "Київводоканал"
28	ПАТ Акціонерна компанія "Київводоканал"	61	Комунальне підприємство "Київтрансп"
29	Комунальне підприємство "Дирекція будівництва шляхово-транспортних споруд м. Києва"		
30	Комунальне підприємство "Спеціалізоване управління протизсувних підземних робіт"		
31	ТОВ "Печерська автомобільна компанія"		
32	ПП "Аво-Сервіс"		
33	Гаражно-будівельний кооператив "Арсеналь-1"		

УМОВНІ ПОЗНАЧЕННЯ

Територія житлової забудови	Комунальні та виробничі території	Інші території	Зони регламентованого обмеженого використання території
САДІБНОЇ ЖИТЛОВОЇ ЗАБУДОВИ	ПРОМИСЛОВІ ТА НАУКОВО-ВИРОБНИЧІ	ПЕРСПЕКТИВНА ГРОМАДСЬКА ЗАБУДОВА	ПЕЧЕРСЬКО-ЗВІРИНЕЦЬКИЙ ІСТОРИЧНИЙ АРЕАЛ
БАГАТОКВАРТИРНОЇ БАГАТОПОВЕРХОВОЇ ЖИТЛОВОЇ ЗАБУДОВИ	КОМУНАЛЬНО-СКЛАДСЬКІ	ПЕРСПЕКТИВНА ЖИТЛОВА ЗАБУДОВА	САНИТАРНО-ЗАХИСНІ ЗОНИ
БАГАТОКВАРТИРНОЇ БАГАТОПОВЕРХОВОЇ ЖИТЛОВОЇ ЗАБУДОВИ, ЩО БУДУЄТЬСЯ	ІНЖЕНЕРНОГО ОБЛАДНАННЯ	НЕ НАДАНІ У ВЛАСНІСТЬ ЧИ КОРИСТУВАННЯ	ОХОРОННІ ЗОНИ ПОВІТРЯНИХ ЛІНІЙ ЕЛЕКТРОПЕРЕДАЧІ
ЗМІШАНА БАГАТОКВАРТИРНА ЖИТЛОВА ЗАБУДОВА ТА ГРОМАДСЬКА ЗАБУДОВА	ТЕРИТОРІЇ ЗЕЛЕНИХ НАСАДЖЕНЬ	ДИТЯЧИХ МАЙДАНЧИКІВ	САНИТАРНО-ЗАХИСНА ЗОНА ВІД ЗАЛІЗНИЦІ
Територія громадської забудови	ЗЕЛЕНІ НАСАДЖЕННЯ МІКРОРАЙОННОГО ЗНАЧЕННЯ	СПОРТИВНИХ МАЙДАНЧИКІВ	Зони обмеження забудови навколо аеропортів
Об'єктів торговельно-побутового призначення та наукових інститутів	ЗЕЛЕНІ НАСАДЖЕННЯ ЗАГАЛЬНОГО КОРИСТУВАННЯ	МЕЖІ	Зони особливого контролю (смуги повітряних підходів). Висота будівель в межах визначення СПСРП
Установ освіти	ТЕРИТОРІЇ	КАДАСТРОВИХ ДІЛЯНОК	КОНЧНА ПОВЕРХНЯ: ВІД 228.9М ДО 328.9М В БСВ
Установ охорони здоров'я	БУЛИЦЬ ТА ДОРІГ	РОЗРОБКИ ДІП	
	ПРОЗІДІВ	ЧЕРВОНІ ЛІНІЇ	
		МЕЖІ НАЗЕМНО-ПІДЗЕМНИХ ПАРКИВ	

Договір № 1507/187/ДПТ

№	Клас	Арх.	Розр.	Пл.	Дат.
З	Київ	Арх.	Розр.	Пл.	Дат.
Г	Київ	Арх.	Розр.	Пл.	Дат.
П	Київ	Арх.	Розр.	Пл.	Дат.
В	Київ	Арх.	Розр.	Пл.	Дат.
П	Київ	Арх.	Розр.	Пл.	Дат.

АРХІТЕКТУРНО-ПІЛАНУВАЛЬНА ОРГАНІЗАЦІЯ ТЕРИТОРІЇ

СХЕМА ІСНУЮЧИХ ПЛАНУВАЛЬНИХ ОБМЕЖЕНЬ
М 1:2000

ДЕТАЛЬНИЙ ПЛАН ТЕРИТОРІЇ В МЕЖАХ ВУЛ. М. БОЙЧУКА (КІКВІДЗЕ), ПРОФЕСОРА ПІДВИСОЦЬКОГО, БУЛЬВ. ДРУЖБИ НАРОДІВ, ЧЕСЬКА, МАТРОСОВА ТА ЗАЛІЗНИЧНОГО ШОСЕ У ПЕЧЕРСЬКОМУ РАЙОНІ М. КИЄВА

ОПОРНИЙ ПЛАН
М 1:2000

ЕКСПЛІКАЦІЯ

ІСНУЮЧІ	ІСНУЮЧІ
1	ТОВ "Прайм будінвест"
2	МПП фірма "Голік"
3	Гаражі (Генеральна прокуратура України)
4	Британська міжнародна школа
5	Київська міська клінічна лікарня №12
6	Центральна районна поліклініка
7	Дитяча клінічна лікарня №7
8	Дошкільний навчальний заклад №265
9	Дошкільний навчальний заклад №720
10	ТОВ "САНТАС"
11	ЗАТ "Агробуд-1"
12	Гаражно-будівельний кооператив "Академічний"
13	Гаражно-будівельний кооператив "Дніпро"
14	ТОВ "ШАТО-ІНВЕСТ"
15	ВАТ "Автодсервіс"
16	ВАТ Український науково дослідний інститут водогосподарсько-екологічних проблем "УНДІВЕП"
17	Гаражно-будівельний кооператив "Дружба-2"
18	НДІ Спецматеріалів
19	ТОВ "Сврокінобуд"
20	Водопровідна насосна станція ПЕАС та НВС
21	База УЖХ
22	ТОВ "КАМАТЕК"
23	ЗАТ "АТП 13069"
24	Гуртожиток
25	Київська міська дирекція українського державного підприємства поштового зв'язку "Укрпошта"
26	ТОВ "Юніком" ЛТД
27	Державне підприємство "Будівельне управління ГУ МВС України в м. Києві"
28	ПАТ Акціонерна компанія "Київводоканал"
29	Комунальне підприємство "Дирекція будівництва шляхово-транспортних споруд м. Києва"
30	Комунальне підприємство "Спеціалізоване управління протизсувних підземних робіт"
31	ТОВ "Печерська автомобільна компанія"
32	ПП "Аво-Сервіс"
33	Гаражно-будівельний кооператив "Арсеналець-1"
34	Кооператив "Ветеран" по експлуатації гаражів для зберігання транспортних засобів
35	ТРЦ "Lipsky Дворик"
36	Під'їздна залізнична колія
37	Київський державний інститут декоративно-прикладного мистецтва і дизайну ім. Михайла Бойчука
38	Підземний гараж
39	Центр східної культури "Мічі"
40	Державна установа "Центр охорони здоров'я тварин"
41	Новопечерська школа
42	Тенісні корти
43	Спортивний комплекс
44	Парк
45	Департамент експлуатації водопровідного господарства ПАТ "Акціонерна компанія "Київводоканал"
46	Бізнес-центр
47	Спільне підприємство у формі ТОВ "FITO SO.LTD", ПП "Лотос центр"
48	ТОВ "БРИЗ-2006"
49	Комунальне підприємство "ПЕЧЕРСЬКЕРВІС" / ТОВ "Планета кави"
50	ВАТ "Київський впроваджувальний завод інноваційних засобів та автоматизації"
51	ТОВ "Мега сейф"
52	ТОВ "Сервіс-Центр"
53	Державне територіально-галузеве об'єднання "Південно-Західна залізниця"
54	Національний транспортний університет
55	ТЦ "NOVUS"
56	Український державний науково-дослідний і проектний інститут цивільного сільського будівництва "УкрНДІПротивільсьбуд"
57	ВАТ В 3 П-2
58	Філіал теплові мережі Київенерго
59	ТОВ "СІВ АВТО"
60	Департамент експлуатації водопровідного господарства ПАТ "Акціонерна компанія "Київводоканал"
61	Комунальне підприємство "Київвпастранс"

УМОВНІ ПОЗНАЧЕННЯ

ТЕРИТОРІЯ ЖИТЛОВОЇ ЗАБУДОВИ

ІСНУЮЧІ	КОМУНАЛЬНІ ТА ВИРОБНИЧІ ТЕРИТОРІЇ	ІНШІ ТЕРИТОРІЇ

КОМУНАЛЬНІ ТА ВИРОБНИЧІ ТЕРИТОРІЇ

	ПРОМИСЛОВІ ТА НАУКОВО-ВИРОБНИЧІ
	КОМУНАЛЬНО-СКЛАДСЬКІ
	ІНЖЕНЕРНОГО ОБЛАДНАННЯ
	ТЕРИТОРІЇ ЗЕЛЕНИХ НАСАДЖЕНЬ
	ЗЕЛЕНІ НАСАДЖЕННЯ МІКРОРАЙОННОГО ЗНАЧЕННЯ
	ЗЕЛЕНІ НАСАДЖЕННЯ ЗАГАЛЬНОГО КОРИСТУВАННЯ

ТЕРИТОРІЇ

	ВУЛИЦЬ ТА ДОРІГ
	ПРОЇЗДІВ

ІНШІ ТЕРИТОРІЇ

	ПЕРСПЕКТИВНА ГРОМАДСЬКА ЗАБУДОВА
	ПЕРСПЕКТИВНА ЖИТЛОВА ЗАБУДОВА
	НЕ НАДАНИ У ВЛАСНІСТЬ ЧИ КОРИСТУВАННЯ
	ДИТЯЧИХ МАЙДАНЧИКІВ
	СПОРТИВНИХ МАЙДАНЧИКІВ
	МЕЖІ
	КАДАСТРОВИХ ДІЛЯНОК
	РОЗРОБКИ ДПТ
	ЧЕРВОНІ ЛІНІЇ
	МЕЖІ НАЗЕМНО-ПІДЗЕМНИХ ПАРКІНГІВ

Зм.	Кільк.	Арк.	Індок.	Підп.	Дата
Зм.	Кільк.	Арк.	Індок.	Підп.	Дата
Г.П.	Лещенко А.В.	Сабелко І.О.	Виконав	Виконав	Лещенко А.В.
П.П.	Сабелко І.О.	Виконав	Виконав	Виконав	Лещенко А.В.
Виконав	Виконав	Виконав	Виконав	Виконав	Лещенко А.В.
Перевіряв	Лещенко А.В.				

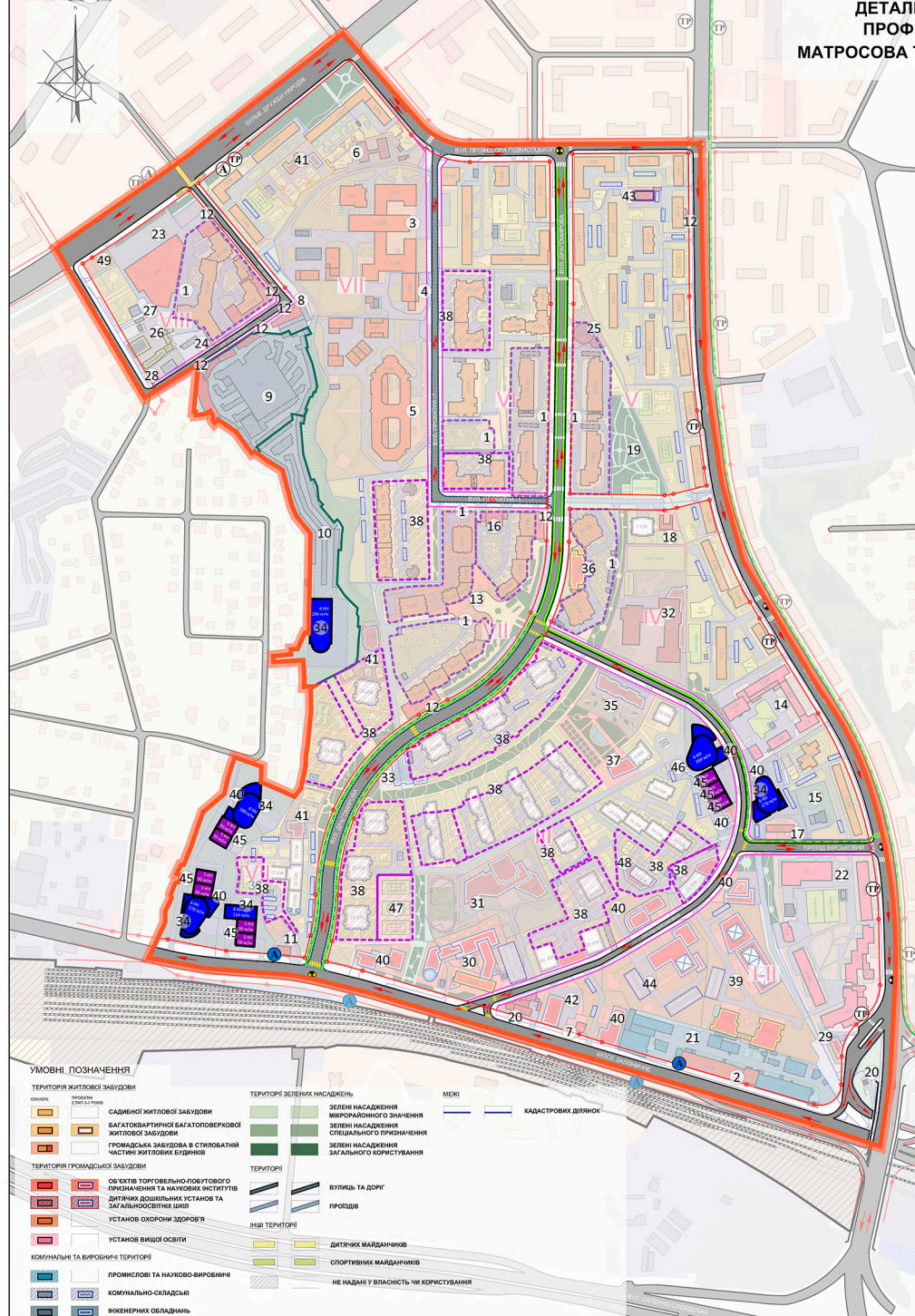
Договір № 1507/187/ДПТ		АРХІТЕКТУРНО-ПЛАНОВАЛЬНА ОРГАНІЗАЦІЯ ТЕРИТОРІЇ		СТАДІЯ	
АРХІТЕКТУРНО-ПЛАНОВАЛЬНА ОРГАНІЗАЦІЯ ТЕРИТОРІЇ	СТАДІЯ	АРКУШ	АРКУШ	АРКУШ	АРКУШ
АРХІТЕКТУРНО-ПЛАНОВАЛЬНА ОРГАНІЗАЦІЯ ТЕРИТОРІЇ	СТАДІЯ	АРКУШ	АРКУШ	АРКУШ	АРКУШ
АРХІТЕКТУРНО-ПЛАНОВАЛЬНА ОРГАНІЗАЦІЯ ТЕРИТОРІЇ	СТАДІЯ	АРКУШ	АРКУШ	АРКУШ	АРКУШ

ОПОРНИЙ ПЛАН
М 1:2000



ДЕТАЛЬНИЙ ПЛАН ТЕРИТОРІЇ В МЕЖАХ ВУЛ. М. БОЙЧУКА (КІКВІЗКА),
ПРОФЕСОРА ПІДВИСОЦЬКОГО, БУЛЬВ. ДРУЖБИ НАРОДІВ, ЧЕСЬКА,
МАТРОСОВА ТА ЗАЛІЗНИЧНОГО ШОСЕ У ПЕЧЕРЬСЬКОМУ РАЙОНІ М. КИЄВА

СХЕМА ОРГАНІЗАЦІЇ РУХУ ТРАНСПОРТУ
ТА ПІШОХОДІВ
М 1:2000



ЕКСПЛІКАЦІЯ ІСНУЮЧІ

- Підземний гараж
- Супермаркет "Велика кишеня"
- Київська міська клінічна лікарня №12
- Центральна районна поліклініка
- Дитяча клінічна лікарня №7
- Дошкільний навчальний заклад №265
- Спільне підприємство у формі ТОВ "FTO CO.LTD." ПП "Лотос центр"
- ЗАТ "Агробуз-1"
- Газово-будівельний кооператив "Академичний"
- Гаряково-будівельний кооператив "Дніпро"
- ВАТ Український науково-дослідний інститут водогосподарсько-екологічних проблем "УНДВБЕТ"
- Об'єкти обслуговування
- ТРЦ "Ліраку Дворик"
- Київський державний інститут декоративно-прикладного мистецтва і дизайну ім. Михайла Бойчука
- Водопровідна насосна станція ПЕАС та НПС
- Центр сучасної культури "Мін"
- Державна установа "Центр охорони зорької тварин"
- Тенісні корти
- Сквер
- Департамент експлуатації водопровідного господарства ПАТ "Акселерва компанія "Київводоканал"
- ВАТ "Київський інноваційний завод інноваційних засобів та автоматизації"
- Національний транспортний університет
- ТЦ "NOVUS"
- Український державний науково-дослідний і проєкційний інститут цивільного сільськогосподарського будівництва "УкрДІПромисльбуд"
- Британська міжнародна школа
- Філія тенісної мережі Київскеро
- ВАТ В 3 П-2
- ТОВ "СІВ АВТО"

ПРОЄКТИ

- Лінійно-аншепроектна станція з офісним комплексом
- Адміністративно-офісний комплекс
- Навчально-виховний комплекс
- Новопечерська школа
- Дім побуту з автомобілкою
- Багатоповерховий гараж
- Дитячий дошкільний заклад на 192 дітки
- Реконструкція спортивно-оздоровчого комплексу з добуваючо приміщень (басейну)
- Зона відпочинку з відкритим басейном
- Підземний гараж
- Торгово-розважальний центр
- Об'єкти побутового обслуговування
- Дошкільний навчальний заклад
- Бізнес-центр
- Реконструкція офісного будинку з підземним паркінгом
- Готель з апартаментами
- Механізований гараж
- Комплекс з надання послуг автовласникам
- Багатофункціональний спортивний комплекс з підземним паркінгом
- Дошкільний навчальний заклад
- Об'єкт транспортної інфраструктури (Автолавина)

УМОВНІ ПОЗНАЧЕННЯ

	ПРОЗНІ ЧАСТИНИ ВУЛИЦЬ ІСНУЮЧІ
	ПРОЗНІ ЧАСТИНИ ВУЛИЦЬ ПРОЄКТИ
	НАПРЯМКИ РУХУ ТРАНСПОРТУ
	ЗУПИННІ ПУНКТИ: ТРОЛЕЙБУСУ ІСНУЮЧІ
	АВТОБУСУ ІСНУЮЧІ
	АВТОБУСУ ПРОЄКТИ
	ПІДЗЕМНІ ГАРАЖІ ПОСТІЙНОГО ЗБЕРІГАННЯ ЛЕГКОВИХ АВТОМОБІЛІВ (ІСНУЮЧІ)
	ГБК "АКАДЕМІЧНИЙ", "ДНІПРО", "ДРУЖБА-2" (ІСНУЮЧІ)
	БАГАТОПОВЕРХОВІ ГАРАЖІ ПОСТІЙНОГО ЗБЕРІГАННЯ ЛЕГКОВИХ АВТОМОБІЛІВ (ПРОЄКТ)
	ПІДЗЕМНІ ГАРАЖІ ПОСТІЙНОГО ЗБЕРІГАННЯ ЛЕГКОВИХ АВТОМОБІЛІВ (ПРОЄКТ)
	ПІДЗЕМНІ ПАРКІНГИ ТИМЧАСОВОГО ЗБЕРІГАННЯ ЛЕГКОВИХ АВТОМОБІЛІВ (ПРОЄКТ)
	ГАРАЖІ МЕХАНІЗОВАНІ ПОСТІЙНОГО ЗБЕРІГАННЯ ЛЕГКОВИХ АВТОМОБІЛІВ (ПРОЄКТ)
	ПІДЗЕМНІ ПАРКІНГИ ТИМЧАСОВОГО ЗБЕРІГАННЯ ЛЕГКОВИХ АВТОМОБІЛІВ (ПРОЄКТ)
	АВТОСТОЯНКИ ТИМЧАСОВОГО ЗБЕРІГАННЯ ЛЕГКОВИХ АВТОМОБІЛІВ (ПРОЄКТ)
	ЗАЛІЗНИЧНА СТАНЦІЯ КИЇВ-ДЕМІВСЬКИЙ
	ПІДЗЕМНИЙ ПІШОХІДНИЙ ПЕРЕХІД ІСНУЮЧИЙ
	НАЗЕМНІ ПІШОХІДНІ ПЕРЕХОДИ ІСНУЮЧІ
	НАЗЕМНІ ПІШОХІДНІ ПЕРЕХОДИ ПРОЄКТИ
	ВЕЛОСИПЕДНІ ДОРЖКИ ІСНУЮЧІ
	ВЕЛОСИПЕДНІ ДОРЖКИ ПРОЄКТИ
	СВІТЛОФОРНИ ОБ'ЄКТИ ІСНУЮЧІ
	СВІТЛОФОРНИ ОБ'ЄКТИ ПРОЄКТИ
	МЕЖІ РОЗРОБКИ ДІПТ

УМОВНІ ПОЗНАЧЕННЯ

	ТЕРИТОРІЯ ЖИТЛОВИХ ЗАБУДОВИ		ТЕРИТОРІЯ ЗЕЛЕНИХ НАСАДЖЕНЬ		МЕЖІ
	САДИВНОЇ ЖИТЛОВОЇ ЗАБУДОВИ		ЗЕЛЕНІ НАСАДЖЕННЯ МІКРОРАЙОННОГО ЗНАЧЕННЯ		КАДАСТРОВІ ДІВІЯНОК
	БАГАТОВАРТИЙНОЇ БАГАТОПОВЕРХОВОЇ ЖИТЛОВОЇ ЗАБУДОВИ		ЗЕЛЕНІ НАСАДЖЕННЯ СПЕЦІАЛЬНОГО ПРИЗНАЧЕННЯ		
	ГРОМАДСЬКА ЗАБУДОВА В СТУПІВАТІЙ ЧАСТИНІ ЖИТЛОВИХ БУДИНКІВ		ЗЕЛЕНІ НАСАДЖЕННЯ ЗАГАЛЬНОГО КОРИСТУВАННЯ		
	ТЕРИТОРІЯ ГРОМАДСЬКОЇ ЗАБУДОВИ		ВУЛИЦЬ ТА ДОРІГ		
	ОБ'ЄКТИ ТОРГОВЕЛЬНО-ПОБУТОВОГО ПРИЗНАЧЕННЯ ТА НАУКОВИХ ІНСТИТУТІВ		ПРОЄДІВ		
	ДИТЯЧІ ДОШКІЛЬНІ УСТАНОВИ ТА ЗАГАЛЬНООСВІТНІ ЦЕНТРИ		ІНШІ ТЕРИТОРІЇ		
	УСТАНОВ ОХОРОНИ ЗДОРОВ'Я		ДИТЯЧІ МАЙДАНЧИК		
	УСТАНОВ ВИЩОЇ ОСВІТИ		СПОРТИВНІ МАЙДАНЧИК		
	КОМУНАЛЬНІ ТА ВИРОБНИЧІ ТЕРИТОРІЇ		НЕ НАДАНО У ВЛАСНІСТЬ ЧИ КОРИСТУВАННЯ		
	ПРОМИСЛОВІ ТА НАУКОВО-ВИРОБНИЧІ				
	КОМУНАЛЬНО-СКЛАДСЬКА				
	ІНЖЕНЕРНІ ОБЛАДАННЯ				

Договір № 1907187ДПТ

№	Відомості	Дата	Сторони	Адреса	Адреса
№1	№1907187ДПТ	19.05.2024	ТОВАРИСТВО З ОБМЕЖЕНОЮ ВІДПОВІДАЛЬНІСТЮ "ТЕРА"	Київ, вул. М. Бойчука, 1	Київ, вул. М. Бойчука, 1
№2	№1907187ДПТ	19.05.2024	ТОВАРИСТВО З ОБМЕЖЕНОЮ ВІДПОВІДАЛЬНІСТЮ "ТЕРА"	Київ, вул. М. Бойчука, 1	Київ, вул. М. Бойчука, 1
№3	№1907187ДПТ	19.05.2024	ТОВАРИСТВО З ОБМЕЖЕНОЮ ВІДПОВІДАЛЬНІСТЮ "ТЕРА"	Київ, вул. М. Бойчука, 1	Київ, вул. М. Бойчука, 1
№4	№1907187ДПТ	19.05.2024	ТОВАРИСТВО З ОБМЕЖЕНОЮ ВІДПОВІДАЛЬНІСТЮ "ТЕРА"	Київ, вул. М. Бойчука, 1	Київ, вул. М. Бойчука, 1
№5	№1907187ДПТ	19.05.2024	ТОВАРИСТВО З ОБМЕЖЕНОЮ ВІДПОВІДАЛЬНІСТЮ "ТЕРА"	Київ, вул. М. Бойчука, 1	Київ, вул. М. Бойчука, 1
№6	№1907187ДПТ	19.05.2024	ТОВАРИСТВО З ОБМЕЖЕНОЮ ВІДПОВІДАЛЬНІСТЮ "ТЕРА"	Київ, вул. М. Бойчука, 1	Київ, вул. М. Бойчука, 1
№7	№1907187ДПТ	19.05.2024	ТОВАРИСТВО З ОБМЕЖЕНОЮ ВІДПОВІДАЛЬНІСТЮ "ТЕРА"	Київ, вул. М. Бойчука, 1	Київ, вул. М. Бойчука, 1
№8	№1907187ДПТ	19.05.2024	ТОВАРИСТВО З ОБМЕЖЕНОЮ ВІДПОВІДАЛЬНІСТЮ "ТЕРА"	Київ, вул. М. Бойчука, 1	Київ, вул. М. Бойчука, 1
№9	№1907187ДПТ	19.05.2024	ТОВАРИСТВО З ОБМЕЖЕНОЮ ВІДПОВІДАЛЬНІСТЮ "ТЕРА"	Київ, вул. М. Бойчука, 1	Київ, вул. М. Бойчука, 1
№10	№1907187ДПТ	19.05.2024	ТОВАРИСТВО З ОБМЕЖЕНОЮ ВІДПОВІДАЛЬНІСТЮ "ТЕРА"	Київ, вул. М. Бойчука, 1	Київ, вул. М. Бойчука, 1

СХЕМА ОРГАНІЗАЦІЇ РУХУ ТРАНСПОРТУ ТА ПІШОХОДІВ М 1:2000

terra

ДЕТАЛЬНИЙ ПЛАН ТЕРИТОРІЇ В МЕЖАХ ВУЛ. М. БОЙЧУКА (КІКВІДЗЕ),
ПРОФЕСОРА ПІДВИСОЦЬКОГО, БУЛЬВ. ДРУЖБИ НАРОДІВ, ЧЕСЬКА,
МАТРОСОВА ТА ЗАЛІЗНИЧНОГО ШОСЕ У ПЕЧЕРСЬКОМУ РАЙОНІ М. КИЄВА

ПРОЕКТНИЙ ПЛАН
М 1:2000



ЕКСПЛІКАЦІЯ

ІСНУЮЧІ	
1	Підземний гараж
2	Супермаркет "Велика кишеня"
3	Київська міська клінічна лікарня №12
4	Центральна районна поліклініка
5	Дитяча клінічна лікарня №7
6	Дошкільний навчальний заклад №265
7	Спільне підприємство у формі ТОВ "FITO CO.LTD". ПП "Лотос центр"
8	ЗАТ "Агробуд-1"
9	Гаражно-будівельний кооператив "Академічний"
10	Гаражно-будівельний кооператив "Дніпро"
11	ВАТ Український науково дослідний інститут водогосподарсько-екологічних проблем "УНДІВЕП"
12	Об'єкти обслуговування
13	ТРЦ "Lipsky Дворик"
14	Київський державний інститут декоративно-прикладного мистецтва і дизайну ім. Михайла Бойчука
15	Водопровідна насосна станція ПЕАС та НВС
16	Центр східної культури "Мічі"
17	Державна установа "Центр охорони здоров'я тварин"
18	Тенісні корти
19	Сквер
20	Департамент експлуатації водопровідного господарства ПАТ "Акціонерна компанія "Київводоканал"

21	ВАТ "Київський впровадзувальний завод інноваційних засобів та автоматизації"
22	Національний транспортний університет
23	ТЦ "NOVUS"
24	Український державний науково-дослідний і проектний інститут цивільного сільського будівництва "УкрНДІПрощивільсьбуд"
25	Британська міжнародна школа
26	Філія теплої мережі Київенерго
27	ВАТ В З П-2
28	ТОВ "СІВ АВТО"

ПРОЕКТНІ	
29	Лінійно-диспетчерська станція з офісним комплексом
30	Адміністративно-офісний комплекс
31	Навчально-виховний комплекс
32	Новопечерська школа
33	Дім побуту з автомийкою
34	Багатоповерховий гараж
35	Дитячий дошкільний заклад на 192 дитини
36	Реконструкція спортивно-оздоровчого комплексу з будовою приміщень (басейну)
37	Зона відпочинку з відкритим басейном
38	Підземний гараж
39	Торгово-розважальний центр
40	Об'єкти побутового обслуговування
41	Дошкільний навчальний заклад
42	Бізнес-центр
43	Реконструкція офісного будинку з підземним паркінгом
44	Готель з апартаментами
45	Механізований гараж
46	Комплекс з надання послуг автовласникам
47	Багатофункціональний спортивний комплекс з підземним паркінгом
48	Дошкільний навчальний заклад
49	Об'єкт транспортної інфраструктури (Автосалон)

УМОВНІ ПОЗНАЧЕННЯ

ТЕРИТОРІЯ ЖИТЛОВОЇ ЗАБУДОВИ

ІСНУЮЧІ	ПРОЕКТНІ ЕТАП 3-7 РОКІВ
	САДИБНОЇ ЖИТЛОВОЇ ЗАБУДОВИ
	БАГАТОКВАРТИРНОЇ БАГАТОПОВЕРХОВОЇ ЖИТЛОВОЇ ЗАБУДОВИ
	ГРОМАДСЬКА ЗАБУДОВА В СТИЛОБАТНІЙ ЧАСТИНІ ЖИТЛОВИХ БУДИНКІВ
	ОБ'ЄКТІВ ТОРГОВЕЛЬНО-ПОБУТОВОГО ПРИЗНАЧЕННЯ ТА НАУКОВИХ ІНСТИТУТІВ
	ДИТЯЧИХ ДОШКІЛЬНИХ УСТАНОВ ТА ЗАГАЛЬНООСВІТНІХ ШІЛ
	УСТАНОВ ОХОРОНИ ЗДОРОВ'Я
	УСТАНОВ ВИЩОЇ ОСВІТИ
	ПРОМИСЛОВІ ТА НАУКОВО-ВИРОБНИЧІ
	КОМУНАЛЬНО-СКЛАДСЬКІ
	ІНЖЕНЕРНИХ ОБЛАДНАНЬ

ТЕРИТОРІЯ ЗЕЛЕНИХ НАСАДЖЕНЬ

	ЗЕЛЕНІ НАСАДЖЕННЯ МІКРОРАЙОННОГО ЗНАЧЕННЯ
	ЗЕЛЕНІ НАСАДЖЕННЯ СПЕЦІАЛЬНОГО ПРИЗНАЧЕННЯ
	ЗЕЛЕНІ НАСАДЖЕННЯ ЗАГАЛЬНОГО КОРИСТУВАННЯ
	ДИТЯЧИХ МАЙДАНЧИКІВ
	СПОРТИВНИХ МАЙДАНЧИКІВ
	НЕ НАДАНІ У ВЛАСНІСТЬ ЧИ КОРИСТУВАННЯ

МЕЖІ

	КАДАСТРОВИХ ДІЛЯНОК
	РОЗРОБКИ ДПТ
	ЧЕРВОНІ ЛІНІЇ
	НАЗЕМНО-ПІДЗЕМНИХ ПАРКІНГІВ
	РЕКОНСТРУКЦІЇ
	ПРОЕКТНИХ ВУЛИЦЬ

Зм.	Кільк.	Арк.	Ндок.	Підп.	Дата
ГАП	3	Львівська А.В.	Сибілова І.О.	Величківська Н.О.	Львівська А.В.
Виконав	Перевіряв	Львівська А.В.	Львівська А.В.		

Договір № 1507/187/ДПТ	
ДЕТАЛЬНИЙ ПЛАН ТЕРИТОРІЇ В МЕЖАХ ВУЛ. М. БОЙЧУКА (КІКВІДЗЕ), ПРОФЕСОРА ПІДВИСОЦЬКОГО, БУЛЬВ. ДРУЖБИ НАРОДІВ, ЧЕСЬКА, МАТРОСОВА ТА ЗАЛІЗНИЧНОГО ШОСЕ У ПЕЧЕРСЬКОМУ РАЙОНІ М. КИЄВА	
АРХІТЕКТУРНО-ПЛАНОВА ОРГАНІЗАЦІЯ ТЕРИТОРІЇ	Студія Аркуш Аркуші
ПРОЕКТНИЙ ПЛАН М 1:2000	ДПТ



**ДЕТАЛЬНИЙ ПЛАН ТЕРИТОРІЇ В МЕЖАХ ВУЛ. М. БОЙЧУКА (КІКВІДЗЕ),
ПРОФЕСОРА ПІДВИСОЦЬКОГО, БУЛЬВ. ДРУЖБИ НАРОДІВ, ЧЕСЬКА,
МАТРОСОВА ТА ЗАЛІЗНИЧНОГО ШОСЕ У ПЕЧЕРСЬКОМУ РАЙОНІ М. КИЄВА
СХЕМА ПРОЕКТНИХ ПЛАНУВАЛЬНИХ ОБМЕЖЕНЬ
М 1:2000**



ЕКСПЛІКАЦІЯ

ІОНУЮЧІ	ПРОЕКТНІ
1 Підземний гараж	29 Лінійно-диспетчерська станція з офісним комплексом
2 Супермаркет "Велика кишеня"	30 Адміністративно-офісний комплекс
3 Київська міська клінічна лікарня №12	31 Навчально-виховний комплекс
4 Центральна районна поліклініка	32 Новопечерська школа
5 Дитяча клінічна лікарня №7	33 Дім побуту з автомобільною
6 Дошкільний навчальний заклад №265	34 Багатоповерховий гараж
7 Спільне підприємство у формі ТОВ "FITO CO.LTD". ПП "Лотос центр"	35 Дитячий дошкільний заклад на 192 дитини
8 ЗАТ "Агробуд-1"	36 Реконструкція спортивного-оздоровчого комплексу з добувкою приміщень (басейну)
9 Гаражно-будівельний кооператив "Академічний"	37 Зона відпочинку з відкритим басейном
10 Гаражно-будівельний кооператив "Дніпро"	38 Підземний гараж
11 ВАТ Український науково дослідний інститут водогосподарсько-екологічних проблем "УНДІВЕП"	39 Торгово-розважальний центр
12 Об'єкти обслуговування	40 Об'єкти побутового обслуговування
13 ТРЦ "Ліпську Дворик"	41 Дошкільний навчальний заклад
14 Київський державний інститут декоративно-прикладного мистецтва і дизайну ім. Михайла Бойчука	42 Бізнес-центр
15 Водопровідна насосна станція ПЕАС та НВС	43 Реконструкція офісного будинку з підземним паркінгом
16 Центр східної культури "Мічі"	44 Готель з апартаментами
17 Державна установа "Центр охорони здоров'я тварин"	45 Механізований гараж
18 Тенісні корти	46 Комплекс з надання послуг автовласникам
19 Сквер	47 Багатофункціональний спортивний комплекс з підземним паркінгом
20 Департамент експлуатації водопровідного господарства ПАТ "Акціонерна компанія "Київводоканал"	48 Дошкільний навчальний заклад
	49 Об'єкт транспортної інфраструктури (Автосалон)

УМОВНІ ПОЗНАЧЕННЯ

ТЕРИТОРІЯ ЖИТЛОВОЇ ЗАБУДОВИ	
ІОНУЮЧІ	ПРОЕКТА ЕЛЕМЕНТИ
	САДИБНОЇ ЖИТЛОВОЇ ЗАБУДОВИ
	БАГАТОВАРТИРНОЇ БАГАТОПОВЕРХОВОЇ ЖИТЛОВОЇ ЗАБУДОВИ
	ГОРОДСЬКА ЗАБУДОВА В СТИЛОВАТІЙ ЧАСТИНІ ЖИТЛОВИХ БУДИНКІВ
ТЕРИТОРІЯ ГОРОДСЬКОЇ ЗАБУДОВИ	
	ОБ'ЄКТІВ ТОРГОВЕЛЬНО-ПОБУТОВОГО ПРИЗНАЧЕННЯ ТА НАУКОВО-ІНСТИТУТІВ
	ДИТЯЧИХ ДОШКІЛЬНИХ УСТАНОВ ТА ЗАГАЛЬНООСВІТНИХ ШІЛ
	УСТАНОВ ОХОРОНИ ЗДОРОВ'Я
	УСТАНОВ ВИЩОЇ ОСВІТИ
КОМУНАЛЬНІ ТА ВИРОБНИЧІ ТЕРИТОРІЇ	
	ПРОМИСЛОВІ ТА НАУКОВО-ВИРОБНИЧІ
	КОМУНАЛЬНО-СКЛАДСЬКІ
	ІНЖЕНЕРНИХ ОБЛАДНАНКІВ

ТЕРИТОРІЇ ЗЕЛЕНИХ НАСАДЖЕНЬ	
	ЗЕЛЕНІ НАСАДЖЕННЯ МІКРОРАЙОННОГО ЗНАЧЕННЯ
	ЗЕЛЕНІ НАСАДЖЕННЯ СПЕЦІАЛЬНОГО ПРИЗНАЧЕННЯ
	ЗЕЛЕНІ НАСАДЖЕННЯ ЗАГАЛЬНОГО КОРИСТУВАННЯ
ТЕРИТОРІЇ	
	ВУЛИЦЬ ТА ДОРІГ
	ПРОЗІДВ
	ІНШІ ТЕРИТОРІЇ
	ДИТЯЧИХ МАЙДАНЧИКІВ
	СПОРТИВНИХ МАЙДАНЧИКІВ
	НЕ НАДАНІ У ВЛАСНІСТЬ ЧИ КОРИСТУВАННЯ

МЕЖІ	
	КАДАСТРОВІ ДІЛЯНОК
	РОЗРОБКИ ДІПТ
	ЧЕРВОНІ ЛІНІЇ
	НАЗЕМНО-ПІДЗЕМНИХ ПАРКІНГІВ
	РЕКОНСТРУКЦІЇ
	ПРОЕКТНИХ ВУЛИЦЬ
ЗОНИ РЕГЛАМЕНТОВАНОГО ОБМЕЖЕНОГО ВИКОРИСТАННЯ ТЕРИТОРІЇ	
	САНИТАРНО-ЗАХИСНІ ЗОНИ
	САНИТАРНО-ЗАХИСНА ЗОНА ВІД ЗАЛІЗНИЦЬ
	ОХОРОННІ ЗОНИ ІНЖЕНЕРНИХ МЕРЕЖ
	ПЕЧЕРСЬКО-ЗВІРИНЕЦЬКИЙ ІСТОРИЧНИЙ АРЕАЛ

ЗОНИ ОБМЕЖЕНОГО ВИКОРИСТАННЯ ТЕРИТОРІЇ ВІД АЕРОПОРТІВ	
	ЗОНА ОСОБЛИВОГО КОНТРОЛЮ (СМУГИ ПОВІТРЯНИХ ПІДХОДІВ). ВИСОТА ВІДУВІЛЬ В ЯКИХ ВИЗНАЧАЄТЬСЯ ПЛОЩИНЮ, ЩО ПІДНИМАЄТЬСЯ З НАХИЛОМ 1:6
	КОНЧНА ПОВЕРХНЯ. ВІД 228,9М ДО 328,9М В БСВ
ЗОНИ ОБМЕЖЕННЯ ЗАБУДОВИ НАВКОЛО АЕРОПОРТІВ	
	ЗОНА Г
	ЗОНА В
	ЗОНА Б

Договір № 1507/187/ДІПТ

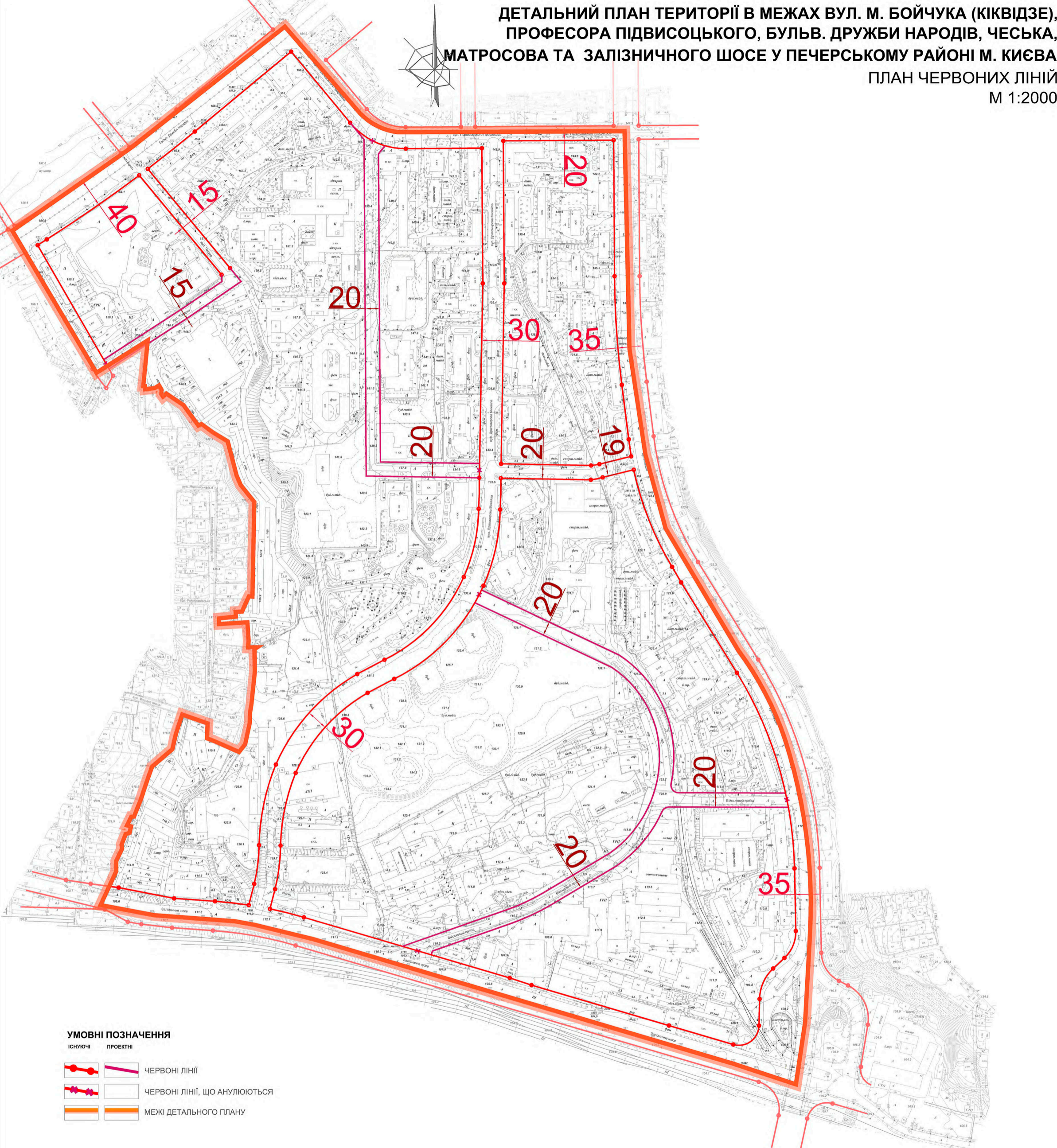
Зам.	Київ	Арх.	Арх.	Прод.	Дат.
П.П.	Соловйов А.В.	Соловйов А.В.	Соловйов А.В.	Соловйов А.В.	Соловйов А.В.
Виконав.	Соловйов А.В.	Соловйов А.В.	Соловйов А.В.	Соловйов А.В.	Соловйов А.В.
Перевірив.	Соловйов А.В.	Соловйов А.В.	Соловйов А.В.	Соловйов А.В.	Соловйов А.В.

СХЕМА ПРОЕКТНИХ ПЛАНУВАЛЬНИХ ОБМЕЖЕНЬ
М 1:2000

terra
ARCHITECTURAL DESIGN & PLANNING

ДЕТАЛЬНИЙ ПЛАН ТЕРИТОРІЇ В МЕЖАХ ВУЛ. М. БОЙЧУКА (КІКВІДЗЕ),
ПРОФЕСОРА ПІДВИСОЦЬКОГО, БУЛЬВ. ДРУЖБИ НАРОДІВ, ЧЕСЬКА,
МАТРОСОВА ТА ЗАЛІЗНИЧНОГО ШОСЕ У ПЕЧЕРСЬКОМУ РАЙОНІ М. КИЄВА

ПЛАН ЧЕРВОНИХ ЛІНІЙ
М 1:2000



УМОВНІ ПОЗНАЧЕННЯ

- | | | |
|---------|----------|------------------------------|
| ІСНУЮЧІ | ПРОЕКТНІ | |
| | | ЧЕРВОНІ ЛІНІЇ |
| | | ЧЕРВОНІ ЛІНІЇ, ЩО АНУЛЮЮТЬСЯ |
| | | МЕЖІ ДЕТАЛЬНОГО ПЛАНУ |

Зм.					Договір № 1507/187/ДПТ				
Кільк.					ДЕТАЛЬНИЙ ПЛАН ТЕРИТОРІЇ В МЕЖАХ ВУЛ. М. БОЙЧУКА (КІКВІДЗЕ),				
Арк.					БУЛЬВ. ДРУЖБИ НАРОДІВ, ЧЕСЬКА, МАТРОСОВА ТА ЗАЛІЗНИЧНОГО ШОСЕ				
Індок.					У ПЕЧЕРСЬКОМУ РАЙОНІ М. КИЄВА.				
Підп.					АРХІТЕКТУРНО-ПЛАНУВАЛЬНА				
Дата					ОРГАНІЗАЦІЯ ТЕРИТОРІЇ				
Листо А.В.					СТАДІЯ				
Сибілка І.О.					АРКУШ				
Виконав					ДПТ				
Бенчук Н.О.					АРКУШ				
Перевірів					ПЛАН ЧЕРВОНИХ ЛІНІЙ				
Листо А.В.					М 1:2000				