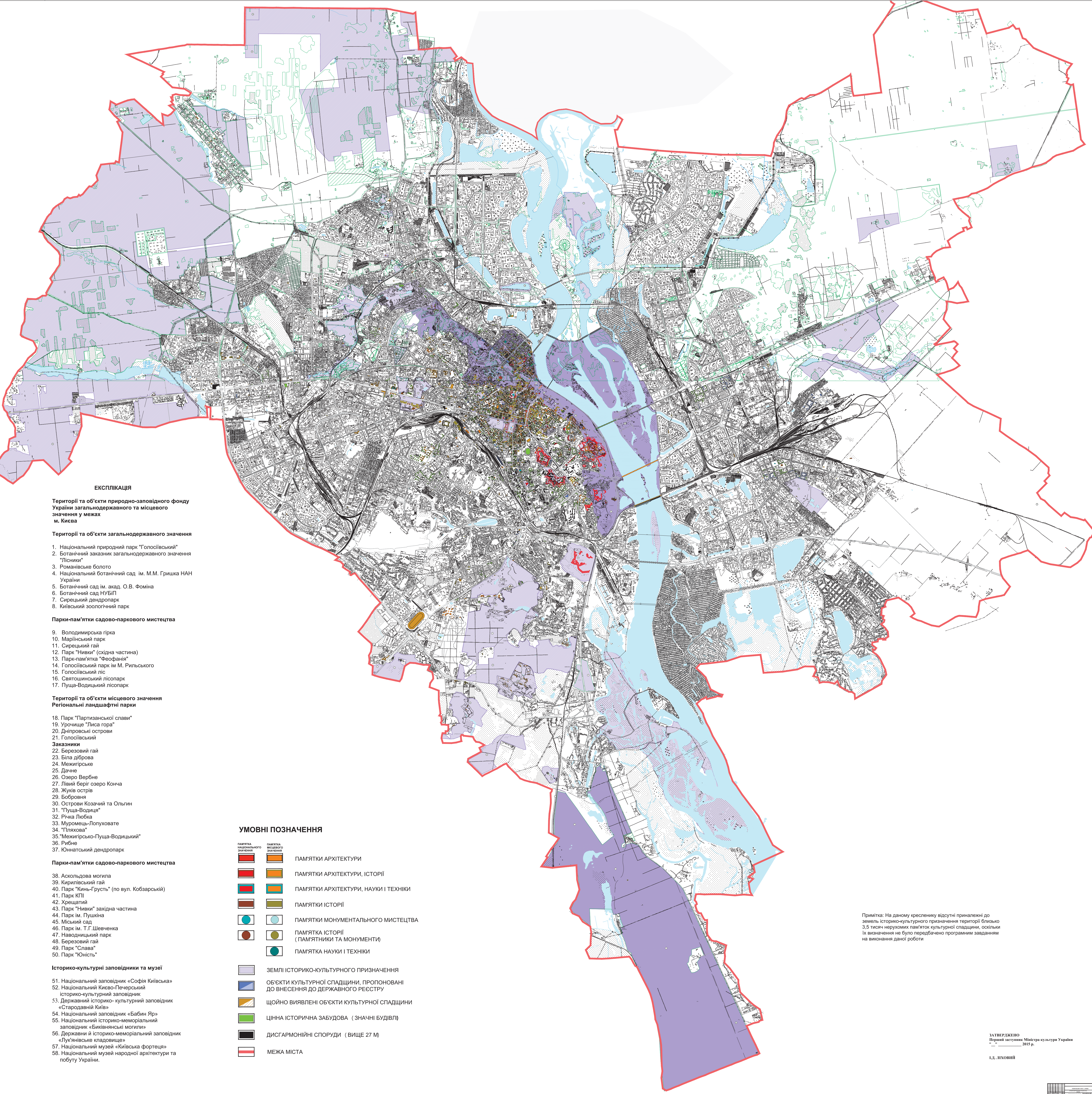


# Історико-архітектурний опорний план м. Києва. Землі історико-культурного призначення



## ЕКСПЛІКАЦІЯ

Території та об'єкти природно-заповідного фонду України загальнодержавного та місцевого значення у межах м. Києва

Території та об'єкти загальнодержавного значення

1. Національний природний парк "Голосіївський"
2. Ботанічний заказник загальнодержавного значення "Ліщина"
3. Романівське болото
4. Національний ботанічний сад ім. М.М. Гришка НАН України
5. Ботанічний сад ім. акад. О.В. Фомина
6. Ботанічний сад НУБіП
7. Сирецький дендропарк
8. Київський зоологічний парк

Парки-пам'ятки садово-паркового мистецтва

9. Володимирська гірка
10. Маріїнський парк
11. Сирецький гай
12. Парк "Нивки" (східна частина)
13. Парк-пам'ятка "Феофанія"
14. Голосіївський парк ім. М. Рильського
15. Голосіївський ліс
16. Святошинський лісопарк
17. Пуща-Водицький лісопарк

Території та об'єкти місцевого значення

Регіональні ландшафтні парки

18. Парк "Партизанської слави"
19. Урочище "Лиса гора"
20. Дніпровські острови
21. Голосіївський заказники
22. Березовий гай
23. Біла діброва
24. Межигірське
25. Дачне
26. Озеро Вербне
27. Лівий беріг озера Конча
28. Жуків острів
29. Бобровня
30. Острови Козачий та Ольгин
31. "Пуща-Водиця"
32. Річка Любка
33. Муромець-Лопуховате
34. "Пляхова"
35. "Межигірсько-Пуща-Водицький"
36. Рибне
37. Юннатський дендропарк

Парки-пам'ятки садово-паркового мистецтва

38. Аскольдова могила
39. Кирилівський гай
40. Парк "Кинь-Грусть" (по вул. Кобзарський)
41. Парк КП
42. Хрецакий
43. Парк "Нивки" західна частина
44. Парк ім. Пушкіна
45. Миський сад
46. Парк ім. Т.Г. Шевченка
47. Наводницький парк
48. Березовий гай
49. Парк "Слава"
50. Парк "Юність"

Історико-культурні заповідники та музеї

51. Національний заповідник «Софія Київська»
52. Національний Києво-Печерський історико-культурний заповідник
53. Державний історико-культурний заповідник «Стародавній Київ»
54. Національний заповідник «Бабин Яр»
55. Національний історико-меморіальний заповідник «Биківнянські могили»
56. Державні і історико-меморіальний заповідник «Лук'янівське кладовище»
57. Національний музей «Київська фортеця»
58. Національний музей народної архітектури та побуту України.

## УМОВНІ ПОЗНАЧЕННЯ

- |  |  |  |  |
|--|--|--|--|
|  | ПАМ'ЯТКА НАЦІОНАЛЬНОГО ЗНАЧЕННЯ  |  | ПАМ'ЯТКА МІСЦЕВОГО ЗНАЧЕННЯ                |
|  | ПАМ'ЯТКИ АРХІТЕКТУРИ   |  | ПАМ'ЯТКИ АРХІТЕКТУРИ, ІСТОРІЇ              |
|  | ПАМ'ЯТКИ АРХІТЕКТУРИ, ІСТОРІЇ  |  | ПАМ'ЯТКИ АРХІТЕКТУРИ, НАУКИ І ТЕХНІКИ      |
|  | ПАМ'ЯТКИ ІСТОРІЇ   |  | ПАМ'ЯТКИ ІСТОРІЇ (ПАМ'ЯТНИКИ ТА МОНУМЕНТИ) |
|  | ПАМ'ЯТКИ ІСТОРІЇ   |  | ПАМ'ЯТКА НАУКИ І ТЕХНІКИ                   |
|  | ПАМ'ЯТКИ МОНУМЕНТАЛЬНОГО МИСТЕЦТВА   |  |  |
|  | ПАМ'ЯТКА ІСТОРІЇ (ПАМ'ЯТНИКИ ТА МОНУМЕНТИ)                                 |  |  |
|  | ПАМ'ЯТКА НАУКИ І ТЕХНІКИ   |  |  |
|  | ЗЕМЛІ ІСТОРИКО-КУЛЬТУРНОГО ПРИЗНАЧЕННЯ                                     |  |  |
|  | ОБ'ЄКТИ КУЛЬТУРНОЇ СПАДЩИНИ, ПРОПОНОВАНІ ДО ВНЕСЕННЯ ДО ДЕРЖАВНОГО РЕЄСТРУ |  |  |
|  | ЩОЙНО ВИЯВЛЕНІ ОБ'ЄКТИ КУЛЬТУРНОЇ СПАДЩИНИ                                 |  |  |
|  | ЦІННА ІСТОРИЧНА ЗАБУДОВА (ЗНАЧНІ БУДІВЛІ)                                  |  |  |
|  | ДИСГАРМОНІЙНІ СПОРУДИ (ВИЩЕ 27 М)  |  |  |
|  | МЕЖА МІСТА   |  |  |

Примітка: На даному кресленні відсутні приналежні до земель історико-культурного призначення території близько 3,5 тисяч нерухомих пам'яток культурної спадщини, оскільки їх визначення не було передбачено програмним завданням на виконання даної роботи

ЗАТВЕРДЖЕНО  
Першим заступником Міністра культури України  
2015 р.

І.Л. ДІВОВИЙ

