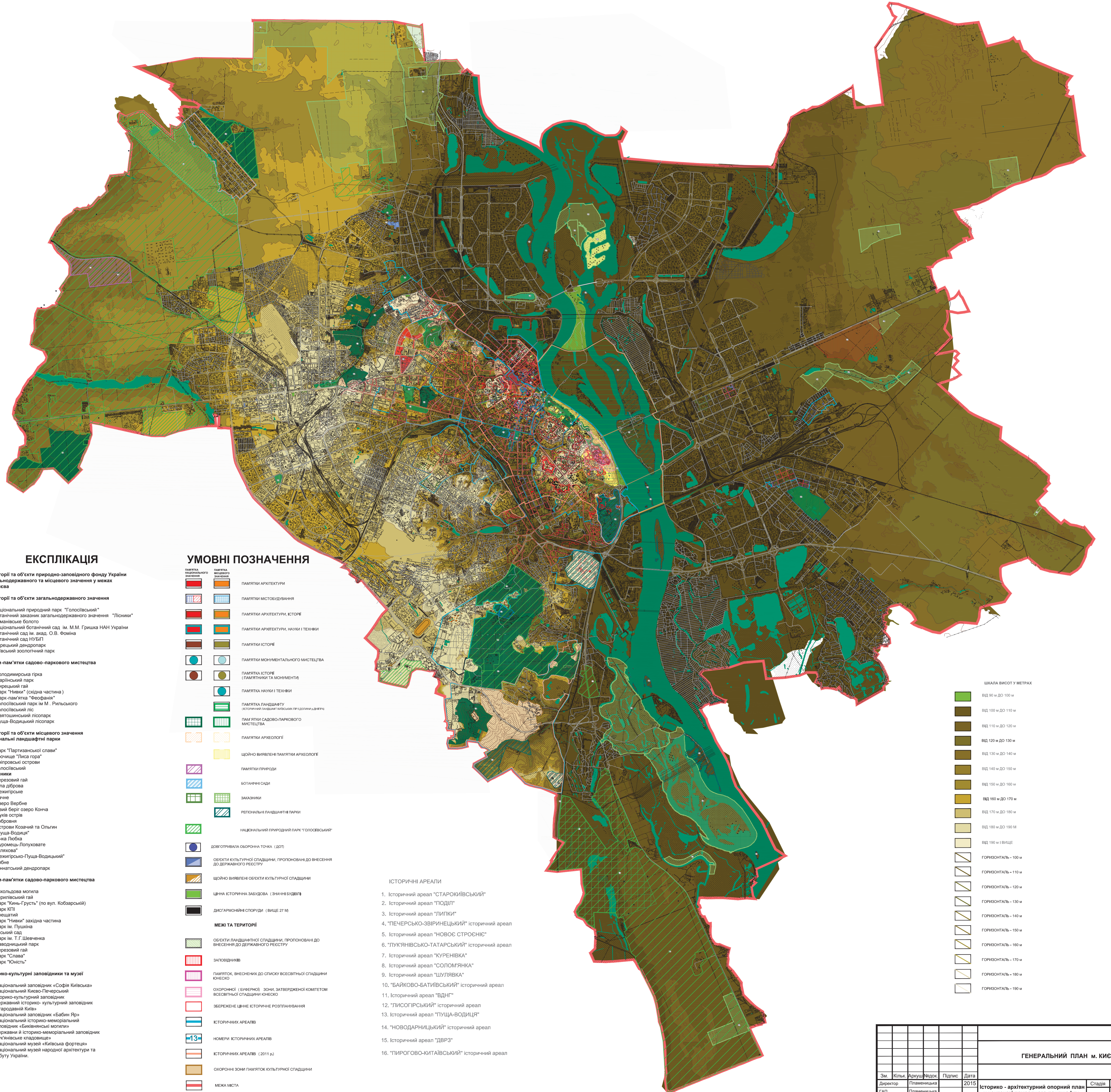
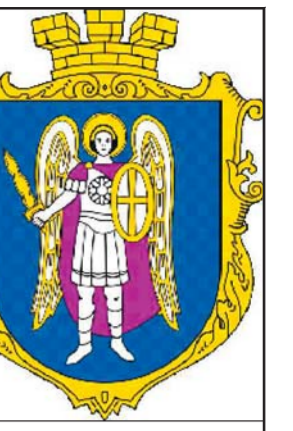


Історико - архітектурний опорний план м. Києва у контексті природного ландшафту



ЕКСПЛІКАЦІЯ

Території та об'єкти природно-заповідного фонду України загальнодержавного та місцевого значення у межах м. Києва

Території та об'єкти загальнодержавного значення

1. Національний природний парк "Троїцький"
2. Ботанічний заказник загальнодержавного значення "Лісовий"
3. Романівське болото
4. Національний ботанічний сад ім. М.М. Грішка НАН України
5. Ботанічний сад ім. акад. О.В. Фоміна
6. Ботанічний сад НУБП
7. Сирецький дендропарк
8. Київський зоологічний парк

Парки-пам'ятки садово-паркового мистецтва

9. Володимирська гірка
10. Модіївський парк
11. Сирецький гай
12. Парк "Ниви" (східна частина)
13. Парк-пам'ятка "Феофанія"
14. Гоголівський парк ім. М. Рильського
15. Гоголівський ліс
16. Святошинський лісопарк
17. Пушча-Водицький лісопарк

Території та об'єкти місцевого значення

Регіональні ландшафтні парки

18. Парк "Партизанської слави"
19. Урочище "Ліса гора"
20. Дніпровські острови
21. Гоголівський заказник
22. Березовий гай
23. Біла діброва
24. Мемірицьке
25. Данче
26. Озеро Вербне
27. Лівий беріг озера Конча
28. Жува острів
29. Бобровина
30. Острови Козачий та Ольгин
31. "Пушча-Водиця"
32. Річка Любка
33. Муромець-Полуховате
34. "Пляхова"
35. "Межирізько-Пушча-Водицький"
36. Рибне
37. Юнатський дендропарк

Парки-пам'ятки садово-паркового мистецтва

38. Асолюдова могила
39. Кирілівський гай
40. Парк "Юна-Грусть" (по вул. Кобзарський)
41. Парк КТЛ
42. Хрещатий
43. Парк "Ниви" західна частина
44. Парк ім. Пушкіна
45. Миський сад
46. Парк ім. Т.Г. Шевченка
47. Наводницький парк
48. Березовий гай
49. Парк "Слава"
50. Парк "Юність"

Історико-культурні заповідники та музеї

51. Національний заповідник «Софія Київська»
52. Національний Києво-Печерський історико-культурний заповідник
53. Державний історико-культурний заповідник «Стародавній Київ»
54. Національний заповідник «Бабин Яр»
55. Національний історико-меморіальний заповідник «Биківнянські могили»
56. Державний історико-меморіальний заповідник «Лук'янівське кладовище»
57. Національний музей «Київська фортеця»
58. Національний музей народної архітектури та побуту України.

УМОВНІ ПОЗНАЧЕННЯ

- | | |
|--|--|
| | ПАМ'ЯТКА ІСТОРИЧНОГО МІСЦЕЦТВА |
| | ПАМ'ЯТКА АРХІТЕКТУРИ |
| | ПАМ'ЯТКА МІСТОБУДУВАННЯ |
| | ПАМ'ЯТКА АРХІТЕКТУРИ І ІСТОРИЧНОГО МІСЦЕЦТВА |
| | ПАМ'ЯТКА АРХІТЕКТУРИ НАУКИ І ТЕХНІКИ |
| | ПАМ'ЯТКА ІСТОРИЧНОГО МІСЦЕЦТВА |
| | ПАМ'ЯТКА ІСТОРИЧНОГО МІСЦЕЦТВА І ПАМ'ЯТКА АРХІТЕКТУРИ |
| | ПАМ'ЯТКА НАУКИ І ТЕХНІКИ |
| | ПАМ'ЯТКА ЛАНДШАФТУ (ІСТОРИЧНИЙ ЛАНДШАФТ КИЄВСЬКОГО ПЕРІОДУ) |
| | ПАМ'ЯТКА САДОВО-ПАРКОВОГО МІСЦЕЦТВА |
| | ПАМ'ЯТКА АРХЕОЛОГІЇ |
| | ЩОДНО ВИЯВЛЕННЯ ПАМ'ЯТКИ АРХЕОЛОГІЇ |
| | ПАМ'ЯТКА ПРИРОДИ |
| | БОТАНІЧНІ САДИ |
| | ЗАКАЗНИК |
| | РЕГІОНАЛЬНИЙ ЛАНДШАФТНИЙ ПАРК |
| | НАЦІОНАЛЬНИЙ ПРИРОДНИЙ ПАРК "ГОЛОСІВСЬКИЙ" |
| | ДОГОВІРНА ТОЧКА ОБСЛУГОВУВАННЯ (ДОТ) |
| | ОБ'ЄКТИ КУЛЬТУРНОГО СПАДЩИНИ, ПРОПОНОВАНІ ДО ВНЕСЕННЯ ДО ДЕРЖАВНОГО РЕЄСТРУ |
| | ЩОДНО ВИЯВЛЕННЯ ОБ'ЄКТИ КУЛЬТУРНОГО СПАДЩИНИ |
| | ЦІЛНА ІСТОРИЧНА ЗАБУДОВА (ЗНАЧНІ БУДІВЛІ) |
| | ДИСГАРМОНІЙНІ СПОРУДИ (ВИЩЕ 27 М) |
| | МЕЖІ ТА ТЕРИТОРІЇ |
| | ОБ'ЄКТИ ЛАНДШАФТНОГО СПАДЩИНИ, ПРОПОНОВАНІ ДО ВНЕСЕННЯ ДО ДЕРЖАВНОГО РЕЄСТРУ |
| | ЗАПОВІДНИВ |
| | ПАМ'ЯТОК, ВНЕСЕНИХ ДО СПИСКУ ВСЕСВІТНЬОГО СПАДЩИНИ ЮНЕСКО |
| | ОХОРОНОНІ (БУВЕРНОЇ) ЗОНИ ЗАТВЕРДЖЕНОЇ КОМПЕТЕТОМ ВСЕСВІТНЬОГО СПАДЩИНИ ЮНЕСКО |
| | ЗБЕРЕЖЕНІ ЦІЛІ ІСТОРИЧНІ РОЗПЛАВУВАННЯ |
| | ІСТОРИЧНІ АРЕАЛИ |
| | НОМЕРИ ІСТОРИЧНИХ АРЕАЛІВ |
| | ІСТОРИЧНІ АРЕАЛИ (2011 р.) |
| | ОХОРОНОНІ ЗОНИ ПАМ'ЯТОК КУЛЬТУРНОГО СПАДЩИНИ |
| | МЕЖА МІСТА |

ІСТОРИЧНІ АРЕАЛИ

1. Історичний ареал "СТАРОКИЇВСЬКИЙ"
2. Історичний ареал "ПОДІЛ"
3. Історичний ареал "ЛИПКИ"
4. "ПЕЧЕРСЬКО-ЗВІРИНЕЦЬКИЙ" історичний ареал
5. Історичний ареал "НОВОС ТРОЄНСЬК"
6. "ЛУК'ЯНІВСЬКО-ТАТАРСЬКИЙ" історичний ареал
7. Історичний ареал "КУРЕНІВКА"
8. Історичний ареал "СОЛОМ'ЯНКА"
9. Історичний ареал "ШУЛЯВКА"
10. "БАЙКОВО-БАТІВСЬКИЙ" історичний ареал
11. Історичний ареал "ВДНГ"
12. "ЛІСОГІРСЬКИЙ" історичний ареал
13. Історичний ареал "ПУШЧА-ВОДИЦЯ"
14. "НОВОДАРНИЦЬКИЙ" історичний ареал
15. Історичний ареал "ДВРЗ"
16. "ПИРОВОГО-КИТАЙСЬКИЙ" історичний ареал

ШКАЛА ВИСОТ У МЕТРАХ

- ВІД 30 м ДО 100 м
- ВІД 100 м ДО 110 м
- ВІД 110 м ДО 120 м
- ВІД 120 м ДО 130 м
- ВІД 130 м ДО 140 м
- ВІД 140 м ДО 150 м
- ВІД 150 м ДО 160 м
- ВІД 160 м ДО 170 м
- ВІД 170 м ДО 180 м
- ВІД 180 м ДО 190 м
- ВІД 190 м І ВИЩЕ
- ГОРИЗОНТАЛЬ - 100 м
- ГОРИЗОНТАЛЬ - 110 м
- ГОРИЗОНТАЛЬ - 120 м
- ГОРИЗОНТАЛЬ - 130 м
- ГОРИЗОНТАЛЬ - 140 м
- ГОРИЗОНТАЛЬ - 150 м
- ГОРИЗОНТАЛЬ - 160 м
- ГОРИЗОНТАЛЬ - 170 м
- ГОРИЗОНТАЛЬ - 180 м
- ГОРИЗОНТАЛЬ - 190 м

ГЕНЕРАЛЬНИЙ ПЛАН м. КИЄВА					
Зм.	Кільк.	Арх.	Відок.	Підпис	Дата
Директор	Плавменицька				2015
ГАП	Плавменицька				
Наук. кер.	Плавменицька				
Розробив	Григор'єва				
Розробив	Комарова				
Перевірив	Корольонюк				
Історико - архітектурний опорний план у контексті природного ландшафту					
Основне креслення			М 1:50000		
Стадія	Арх.	Арх.	Арх.	Міністерство культури України	
ІАОП	4	4	4	Науково-дослідний інститут пам'яткоохоронних досліджень	