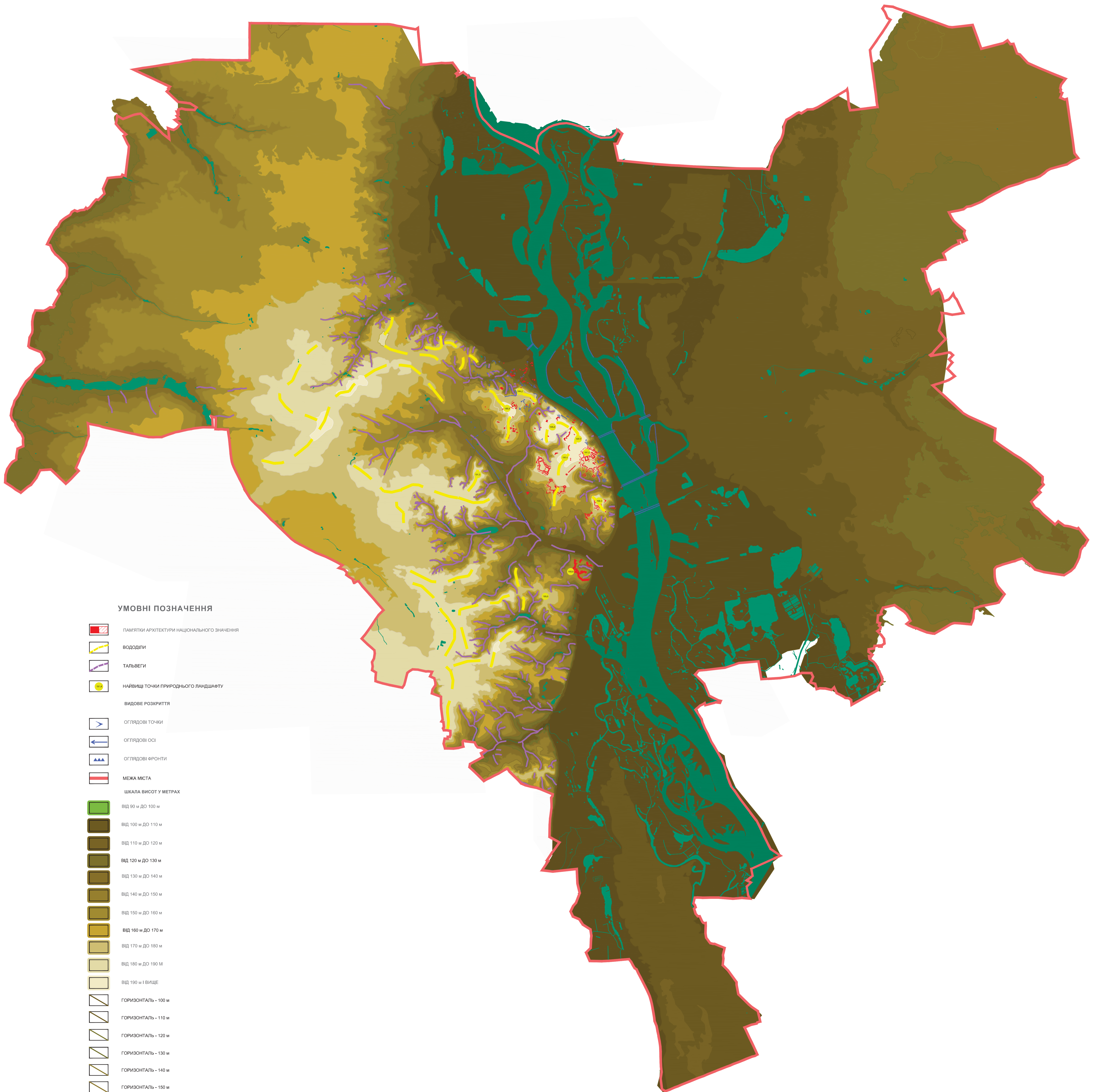
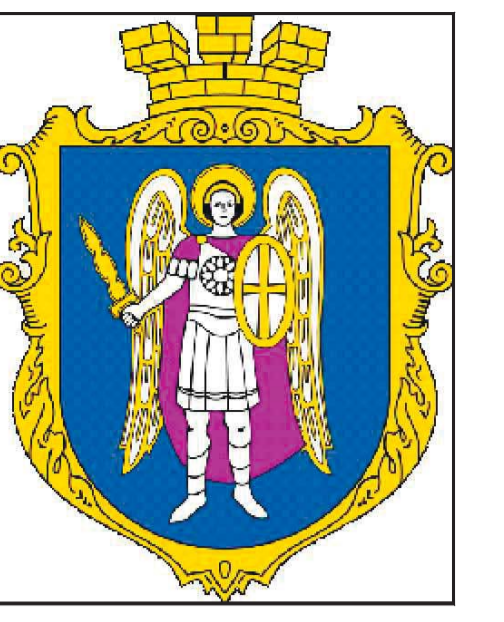


ІСТОРИКО-АРХІТЕКТУРНИЙ ОПОРНИЙ ПЛАН м. КИЄВА

АНАЛІЗ ПРИРОДНОГО ЛАНДШАФТУ В КОНТЕКСТІ ВИДОВОГО РОЗКРИТТЯ ПАМ'ЯТОК КУЛЬТУРНОЇ СПАДЩИНИ



УМОВНІ ПОЗНАЧЕННЯ

- ПАМ'ЯТКИ АРХІТЕКТУРИ НАЦІОНАЛЬНОГО ЗНАЧЕННЯ
- ВОДОДИЛИ
- ТАЛЬВЕГИ
- НАЙВИЩІ ТОЧКИ ПРИРОДНОГО ЛАНДШАФТУ
- ВИДОВЕ РОЗКРИТТЯ
- ОГЛЯДОВІ ТОЧКИ
- ОГЛЯДОВІ ОСІ
- ОГЛЯДОВІ ФРОНТИ
- МЕЖА МІСТА
- ШКАЛА ВИСОТ У МЕТРАХ**
- ВІД 90 м ДО 100 м
- ВІД 100 м ДО 110 м
- ВІД 110 м ДО 120 м
- ВІД 120 м ДО 130 м
- ВІД 130 м ДО 140 м
- ВІД 140 м ДО 150 м
- ВІД 150 м ДО 160 м
- ВІД 160 м ДО 170 м
- ВІД 170 м ДО 180 м
- ВІД 180 м ДО 190 м
- ВІД 190 м І ВИЩЕ
- ГОРИЗОНТАЛЬ - 100 м
- ГОРИЗОНТАЛЬ - 110 м
- ГОРИЗОНТАЛЬ - 120 м
- ГОРИЗОНТАЛЬ - 130 м
- ГОРИЗОНТАЛЬ - 140 м
- ГОРИЗОНТАЛЬ - 150 м
- ГОРИЗОНТАЛЬ - 160 м
- ГОРИЗОНТАЛЬ - 170 м
- ГОРИЗОНТАЛЬ - 180 м
- ГОРИЗОНТАЛЬ - 190 м

ГЕНЕРАЛЬНИЙ ПЛАН м. КИЄВА					
Зм.	Кільк.	Аркуш	№доку.	Підпис	Дата
Директор		Пламеницька			2015
ГАП		Пламеницька			Історико - архітектурний опорний план
Наук. кер.		Пламеницька			ІАОП
Резервист		Корольонк			3
Перевірив		Панченко			4
Аналіз природного ландшафту в контексті видового розкриття пам'яток культурної спадщини М 1:75000					Міністерство культури України Науково-дослідний інститут пам'яткоохоронних досліджень